

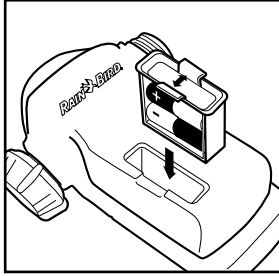
1ZEHTMR

PROGRAMMATORE PROFESSIONALE A RUBINETTO
ΨΗΦΙΑΚΟΣ ΠΡΟΓΡΑΜΜΑΤΙΣΤΗΣ ΒΡΥΣΗΣ
ΣΤΗΝ ΕΞΟΔΟ ΣΩΛΗΝΑ
HORTUM UCU DİJİTAL ZAMANLAYICI

INSTALLAZIONE BATTERIE ΤΟΠΟΘΕΤΗΣΗ ΜΠΑΤΑΡΙΩΝ PİLLERİ TAKIN

Inserire 2 pile alcaline AA (1,5 V) - non incluse

NOTA:
A protezione del programmatore, rimuovere le pile usate a fine stagione e smaltirle in osservanza delle norme di legge. Inserire pile nuove a inizio stagione o quando la spia lampeggia.



Λειτουργεί με 2 AA (1,5V) αλκαλικές μπαταρίες - δεν συμπεριλαμβάνονται ΣΗΜΕΙΩΣΗ:

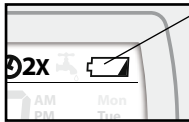
Για την προστασία του προγραμματιστή, αφαιρέστε και απορρίψτε κατάλληλα τις παλιές μπαταρίες στο τέλος κάθε εποχής ποτίσματος. Αντικαταστήστε τις μπαταρίες με καινούριες στην αρχή της εποχής ποτίσματος και όταν η ένδειξη χαμηλής μπαταρίας αναβοσβήνει.

2 adet AA (1.5 V) alkalin pil gerektirir - ürünle birlikte verilmez

NOT:
Zamanlayıcıyı korumak için sulama sezonunun sonunda eski pilleri çıkarın ve uygun biçimde ortadan kaldırın. Sezonun başında veya Düşük Pil Seviyesi simgesi yanıp sönmeye başladığında yeni piller takın.



Batterie carica
Μπαταρία πλήρης
Pil dolu



Batterie scariche: sostituire
Χαμηλή μπαταρία, αντικαταστήστε άμεσα
Pil düşük seviyede, kısa süre içinde değiştirin

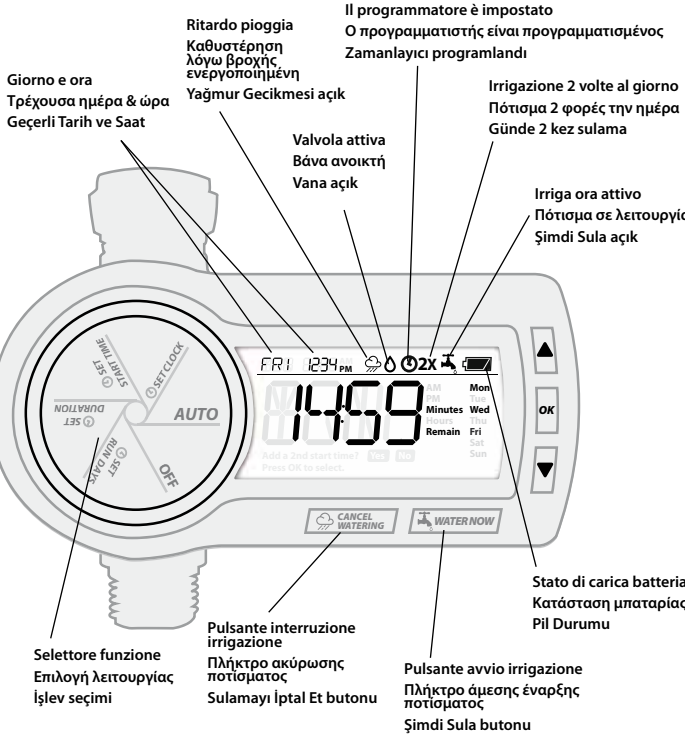


Icona lampeggiante: funzioni interrotte a causa della bassa tensione delle batterie

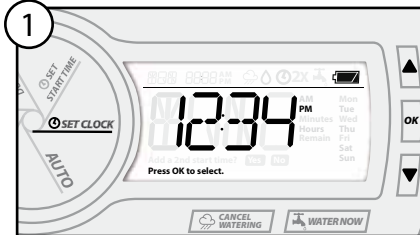
Το εικονίδιο άδειας μπαταρίας αναβοσβήνει - η χαμηλή ισχύς της μπαταρίας δεν επιτρέπει τη λειτουργία της μονάδας

Boş Yanıp Sönme - cihaz düşük pil seviyesinden ötürü çalışmıyor

PROGRAMMAZIONE ΠΡΟΓΡΑΜΜΑΤΙΣΜΟΣ ΠΡΟΓΡΑΜΜΑΤΙΣΤΗ ZAMANLAYICININ ZİMANLANMASI



FASE 1 • ΒΗΜΑ 1 • ADIM 1

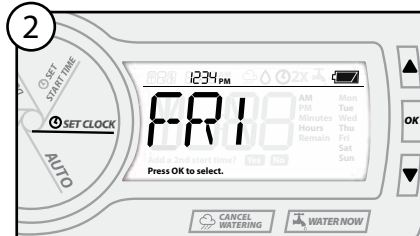


Imposta orologio

- 1 Imposta ora corrente (▲▼OK)
- 2 Imposta data corrente (▲▼OK)

Ρύθμιση ρολογιού

- 1 Ρύθμιση τρέχουσας ώρας (▲▼OK)
- 2 Ρύθμιση τρέχουσας ημερομηνίας (▲▼OK)

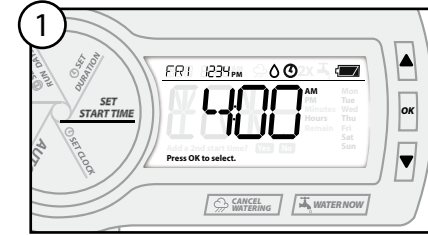


Saati Ayarlayın

- 1 Geçerli saati ayarlayın (▲▼OK)
- 2 Geçerli tarihi ayarlayın (▲▼OK)

⚠ AM - mattina • πρωί • sabah PM - pomeriggio • απόγευμα • öğleden sonra

FASE 2 • ΒΗΜΑ 2 • ADIM 2

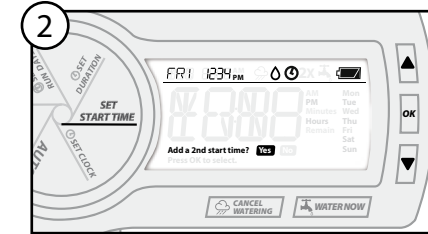


Imposta orario di partenza

- 1 Imposta ora avvio (▲▼OK)
- 2 Irrigazione 2 volte al giorno? Si OK Imposta orario del secondo avvio (▲▼OK) No (▲▼OK)

Ρύθμιση ώρας έναρξης

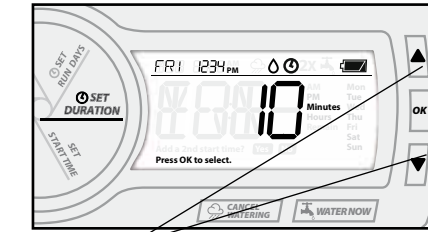
- 1 Ρύθμιση ώρας έναρξης (▲▼OK)
- 2 Πότισμα 2 φορές την ημέρα; Ναι OK Ρύθμιση δεύτερης ώρας έναρξης (▲▼OK) Όχι (▲▼OK)



Başlangıç Saatini Ayarlayın

- 1 Başlangıç saatini ayarlayın (▲▼OK)
- 2 Günde 2 kez mi sulanacak? Evet OK İkinci başlangıç saatini ayarlayın (▲▼OK) Hayır (▲▼OK)

FASE 3 • ΒΗΜΑ 3 • ADIM 3



Imposta durata

Seleziona durata irrigazione (▲▼OK)

Ρύθμιση διάρκειας

Ρύθμιση διάρκειας ποτίσματος (▲▼OK)

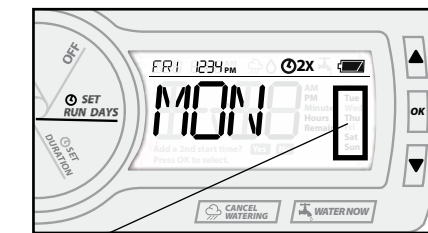
Süreyi Ayarlayın

Sulama süresini ayarlayın (▲▼OK)

Imposta i minuti agendo sul pulsante (1-119 min), imposta le ore agendo e tenendo premuto il pulsante (2-96 h)

Πιέστε για να ρυθμίσετε τα λεπτά (1-119 λεπτά), Πιέστε παρατεταμένα για να ρυθμίσετε τις ώρες (2-96 ώρες)
Dakikalara (1-119 dk.) göre ayarlamak için basın, saatlere (2-96 sa.) göre olarak ayarlamak için basın ve basılı tutun.

FASE 4 • ΒΗΜΑ 4 • ADIM 4



Imposta giorni operativi

Seleziona giorni di irrigazione (▲▼OK)

Ρύθμιση ημερών ποτίσματος

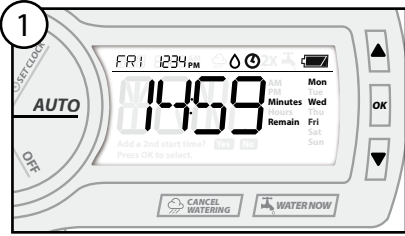
Επιλογή ημερών ποτίσματος (▲▼OK)

Çalışma Günlerini Ayarlayın

Sulama günlerini seçin (▲▼OK)

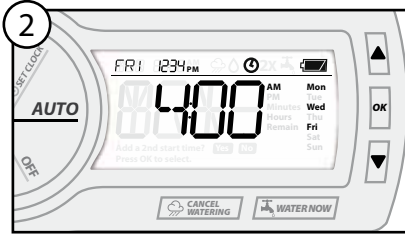
I giorni irrigui selezionati saranno evidenziati qui
Επιλεγμένα μέρες θα επισημανθούν εδώ
Seçilen gün burada vurgulanır

IRRIGAZIONE AUTOMATICA
ΑΥΤΟΜΑΤΟ ΠΟΤΙΣΜΑ - ΟΤΟΜΑΤΙΚ ΣΥΛΑΜΑ



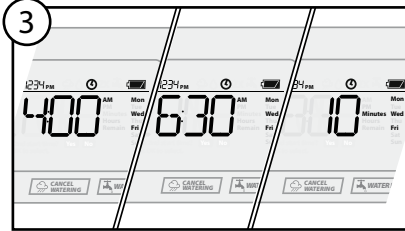
Ruotare il quadrante su AUTO

- 1 Durante l'Irrigazione; visualizza tempo residuo a fine ciclo
- 2 Nell'intervallo tra un'irrigazione e quella successiva; visualizza l'ora di avvio del ciclo successivo programmato e la durata
- 3 Se impostata la doppia partenza giornaliera; visualizza l'avvio dell'irrigazione successiva; l'avvio della seconda partenza e la durata



Γυρίστε στην ένδειξη AUTO

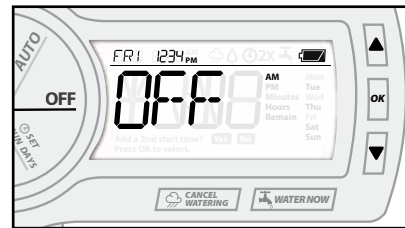
- 1 Όταν η λειτουργία ποτίσματος είναι ενεργοποιημένη; εμφανίζει τον υπολειπόμενο χρόνο μέχρι την ολοκλήρωση του κύκλου
- 2 Όταν η λειτουργία ποτίσματος είναι απενεργοποιημένη; εμφανίζει την επόμενη προγραμματισμένη ώρα έναρξης και τη διάρκεια
- 3 Όταν έχει επιλεγεί η λειτουργία ποτίσματος 2 φορές την ημέρα; εμφανίζει την επόμενη ώρα έναρξης και στη συνέχεια την ώρα έναρξης 2 και τη διάρκεια



Kadranı AUTO (ΟΤΟΜΑΤΙΚ) konumuna getirin

- 1 Sulama yaparken; sulama devrinden kalan zaman gösterilir
- 2 Sulama yapmıyorken; sonraki programlanmış başlangıç saati ve süresi gösterilir
- 3 Günde 2 kez için ayarlanmıssa; sırayla sonraki başlangıç saati, ikinci başlangıç saati ve süre gösterilir

DISINSERIMENTO
ΑΠΕΝΕΡΓΟΠΟΙΗΣΗ ΜΟΝΑΔΑΣ - ÇİHAZIN KAPATILMASI



Ruotare il quadrante su OFF

NOTA: Salvataggio impostazioni.

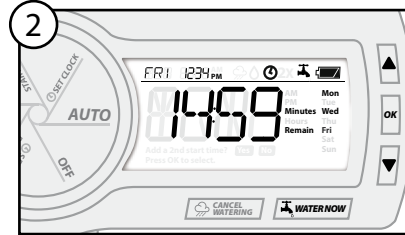
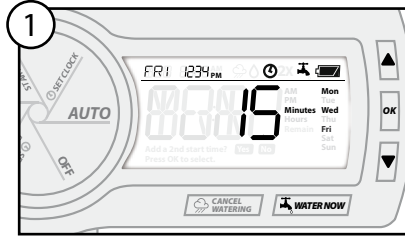
Γυρίστε στην ένδειξη OFF

ΣΗΜΕΙΩΣΗ: Οι ρυθμίσεις σας αποθηκεύτηκαν.

Kadranı OFF (KAPALI) konumuna getirin

NOT: Ayarlarınız kaydedilmiştir.

COMANDO MANUALE
ΧΕΙΡΟΚΙΝΗΤΗ ΠΑΡΑΚΑΜΨΗ - MANUEL KONTROL



Irrigazione manuale (per un tempo definito)

Agire sul pulsante WATER NOW (IRRIGARE ORA) premendolo una volta per avviare l'irrigazione. L'irrigazione inizia entro pochi secondi. Regolare (aumentare o diminuire) la durata dell'irrigazione manuale (minuti) (▲▼OK)

- 1 Visualizza la durata selezionata
- 2 Visualizza il tempo restante a fine ciclo (quando ON) Agire ripetutamente sul pulsante (WATER NOW) (Irrigare ora) per aumentare il tempo di irrigazione fino a 72 h max.
- 3 Per annullare l'impostazione, premere il pulsante (CANCEL WATERING) (ANNULLA IRRIGAZIONE)

Χειροκίνητο πότισμα (για προγραμματισμένη περίοδο)

Πιέστε μία φορά το πλήκτρο ΑΜΕΣΗ ΕΝΑΡΞΗ ΠΟΤΙΣΜΑΤΟΣ για να ξεκινήσει το πότισμα. Το πότισμα ξεκινά σε λίγα δευτερόλεπτα. (▲▼OK)

- 1 Προβάλλεται η επιλεγμένη διάρκεια
- 2 Προβάλλεται ο υπολειπόμενος χρόνος (εφόσον βρίσκεται σε λειτουργία (ON) Πιέστε επανειλημμένα το πλήκτρο ΑΜΕΣΗ ΕΝΑΡΞΗ ΠΟΤΙΣΜΑΤΟΣ για να αυξήσετε τον χρόνο ποτίσματος μέχρι 72 ώρες (WATER NOW)
- 3 Για ακύρωση, πιέστε το πλήκτρο ΑΚΥΡΩΣΗ ΠΟΤΙΣΜΑΤΟΣ (CANCEL WATERING)

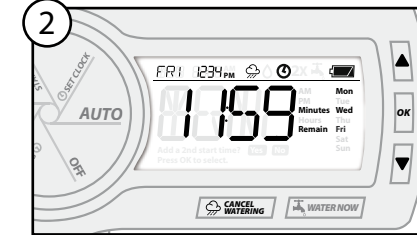
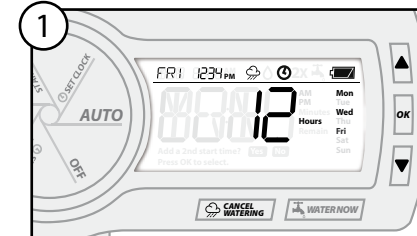
Manuel Sulama (programlanan süre için)

Sulamayı başlatmak için WATER NOW (ŞİMDİ SULA) butonuna bir kez basın. Sulama birkaç saniye içinde başlar.

Manuel sulama süresini (dakika) arttırın veya azaltın (▲▼OK)

- 1 Seçilen süre gösterilir
- 2 Kalan süre gösterilir (ON (AÇIK) olduğunda) Sulama süresini 72 saate kadar arttırmak için Water Now (Şimdi Sula) butonuna art arda basın (WATER NOW)
- 3 İptal etmek için, CANCEL WATERING (SULAMAYI İPTAL ET) butonuna basın (CANCEL WATERING)

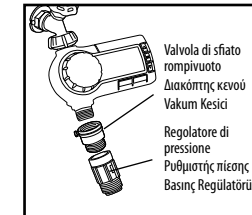
RITARDO PIOGGIA
ΚΑΘΥΣΤΕΡΗΣΗ ΛΟΓΩ ΒΡΟΧΗΣ - YAĞMUR GECİKMESİ



- 1 Agire sul pulsante CANCEL WATERING (ANNULLA IRRIGAZIONE) per annullare il solo ciclo in esecuzione. L'irrigazione si interrompe entro pochi secondi.
- 2 Agire nuovamente sul pulsante per impostare un ritardo specifico fino a 6 h max. (▲▼OK)

- 1 Πιέστε μία φορά το πλήκτρο CANCEL WATERING (ΑΚΥΡΩΣΗ ΠΟΤΙΣΜΑΤΟΣ) για να ακυρώσετε μόνο τον τρέχοντα κύκλο. Το πότισμα διακόπεται σε λίγα δευτερόλεπτα.
- 2 Πιέστε ξανά για να ρυθμίσετε τον χρόνο καθυστέρησης μέχρι 6 ώρες (▲▼OK)

- 1 Sadece o anki sulama devrini iptal etmek için CANCEL WATERING (SULAMAYI İPTAL ET) butonuna bir kez basın. Sulama birkaç saniye içinde durur.
- 2 6 saate kadar olabilen belirli bir gecikme ayarlamak için tekrar basın (▲▼OK)



Valvola di sfianto rompivacuo
Διακόπτης κενού
Vakum Kesici
Regolatore di pressione
Ρυθμιστής πίεσης
Basınç Regülatörü

NOTA: In presenza di regolatore di pressione e/o valvola di sfianto, assicurarsi che siano installati sull'attacco di uscita (inferiore) del programmatore.

ΣΗΜΕΙΩΣΗ: Εάν χρησιμοποιείτε ρυθμιστή πίεσης ή/και διακόπτη κενού, τοποθετήστε τους στην πλευρά εξόδου (κάτω πλευρά) του προγραμματιστή.

NOT: Basınç regülatörü ve/veya vakum kırıcı kullanılıyorsa, bunları zamanlayıcının çıkış tarafına (alt) tesis edin.

CONSIGLI DI IMPIEGO
ΣΥΝΙΣΤΩΜΕΝΗ ΧΡΗΣΗ
ÖNERİLEN KULLANIM

Il programmatore è previsto per l'impiego all'aperto con sola acqua fredda.
Pressione idrica di esercizio: da 1 bar (min) a 6 bar (max)
Temperatura di esercizio: Evitare le temperature sotto lo zero - 43°C (max.)

O προγραμματιστής προορίζεται για χρήση σε εξωτερικό χώρο μόνο με κρύο νερό.
Πίεση λειτουργίας: 1 Ατμ. (ελάχιστη) - 6 Ατμ. (μέγιστη)
Θερμοκρασία λειτουργίας: Προστατέψτε από τον παγετό - 43° C (μέγιστη)

Bu zamanlayıcı sadece soğuk su ile açık havada kullanımı içindir.
Çalışma su basıncı: 1 bar (minimum) - 6 bar (Maksimum)
Çalışma sıcaklığı: Donmaya karşı koruyun - 43° C (maksimum)

Rain Bird Europe SNC
900, rue Ampère, B.P. 72000
13792 Aix en Provence Cedex 3
FRANCE
Tel: (33) 4 42 24 44 61
Fax: (33) 4 42 24 24 72
rbe@rainbird.eu - www.rainbird.eu

Rain Bird Iberica S.A.
Polígono Ind. Pinares Llanos
c/ Carpinteros, 12, 2ºC
28670 Villaviciosa de Odón, Madrid
ESPAÑA
Tel: (34) 91 632 48 10
Fax: (34) 91 632 46 45
rbib@rainbird.eu - www.rainbird.es
portugal@rainbird.eu - www.rainbird.pt

Rain Bird France SNC
900, rue Ampère, B.P. 72000
13792 Aix en Provence Cedex 3
FRANCE
Tel: (33) 4 42 24 44 61
Fax: (33) 4 42 24 24 72
rbf@rainbird.eu - www.rainbird.fr

Rain Bird Deutschland GmbH
Oberjesinger Str. 53
71083 Herrenberg-Kuppinger
DEUTSCHLAND
Tel: (49) 07032 99010
Fax: (49) 07032 99011
rbd@rainbird.eu - www.rainbird.de

Rain Bird Sweden AB
Fleningsvägen 315
254 77 Fleninge
SWEDEN
Tel: (46) 42 25 04 80
Fax: (46) 42 20 40 65
rbs@rainbird.eu - www.rainbird.se

Rain Bird Türkiye
Çamlık Mh. Dınc Sokak Sk. No.4 D:59-60
34774 Ümraniye, İstanbul
Türkiye
Tel: (90) 216 443 75 23
Fax: (90) 216 461 74 52
rbt@rainbird.eu - www.rainbird.com.tr